

EMPLEANDO
FUTUROS

ENFOQUE TÉCNICO DEL PROYECTO EMPLEANDO FUTUROS



USAID
FROM THE AMERICAN PEOPLE

EMPLEANDO
FUTUROS

banyan global



BANYAN GLOBAL es una firma consultora con sede en Washington DC, se dedica al desarrollo social internacional y está comprometida al mejoramiento de los sistemas de vida a través de enfoques de mercado. La experiencia técnica de Banyan Global cubre seis áreas: finanzas e inversiones en jóvenes, desarrollo empresarial, género, salud, y evaluación y aprendizaje.



USAID
FROM THE AMERICAN PEOPLE

EMPLEANDO
FUTUROS

OBJETIVO

EMPLEANDO FUTUROS busca aumentar la seguridad ciudadana de las **poblaciones vulnerables** en zonas urbanas de alta criminalidad en Honduras mediante el apoyo al desarrollo de la fuerza de trabajo que aumentará los ingresos **generando oportunidades** para los jóvenes que corren el riesgo de ser autores de violencia.





USAID
FROM THE AMERICAN PEOPLE

EMPLEANDO
FUTUROS

RESULTADO #1

CAPACITAR 7,500 JÓVENES

EN RIESGO E INSERTAR 3,750



USAID
FROM THE AMERICAN PEOPLE

EMPLEANDO
FUTUROS

RESULTADO #2

APOYO AL INFOP

INFOP tendrá fortalecida su capacidad institucional para proveer servicios de calidad y para alinear efectivamente los servicios de formación con las necesidades del sector productivo.



USAID
FROM THE AMERICAN PEOPLE

EMPLEANDO
FUTUROS

RESULTADO # 3

**CAPACITAR 400 JÓVENES QUE
HAN ESTADO EN CONFLICTO
CON LA LEY**



USAID
FROM THE AMERICAN PEOPLE

EMPLEANDO
FUTUROS

PERFIL DEL JOVEN – RI

- ENTRE LOS 16 Y 30 AÑOS , 60-65% hombres
- PRIMARIA COMPLETA/HASTA SECUNDARIA
- NO ESTAR TRABAJANDO, NI ESTUDIANDO ACTUALMENTE
- 30% JÓVENES DE PREVENCIÓN SECUNDARIA



USAID
FROM THE AMERICAN PEOPLE

EMPLEANDO
FUTUROS

PERFIL DEL JOVEN – RI

RESIDENTES DE LAS **COMUNIDADES**
MÁS VULNERABLES DE:

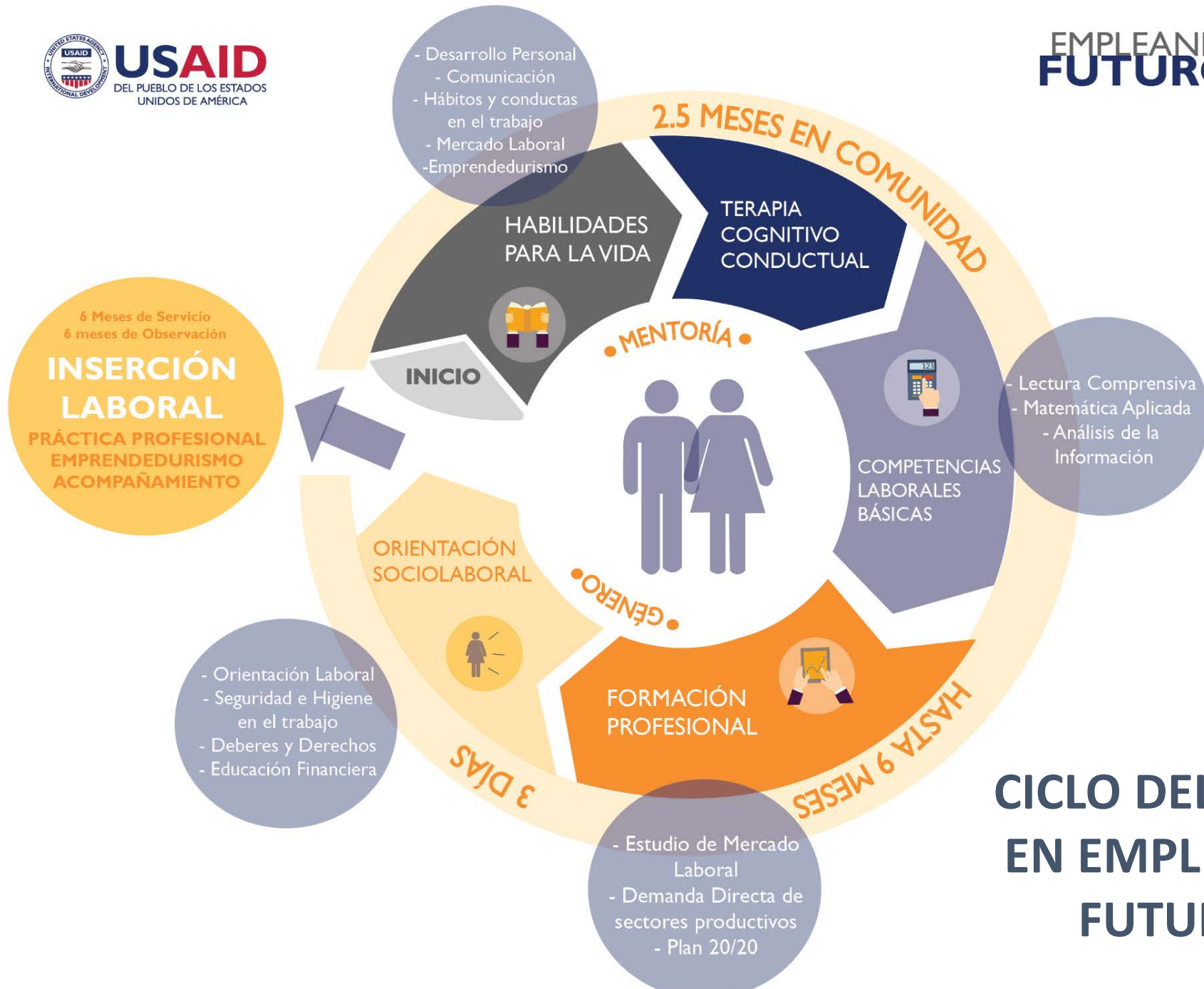
↓
TEGUCIGALPA

↓
**SAN PEDRO
SULA**

↓
CHOLOMA

↓
LA CEIBA

↓
TELA



**CICLO DEL JÓVEN
EN EMPLEANDO
FUTUROS**

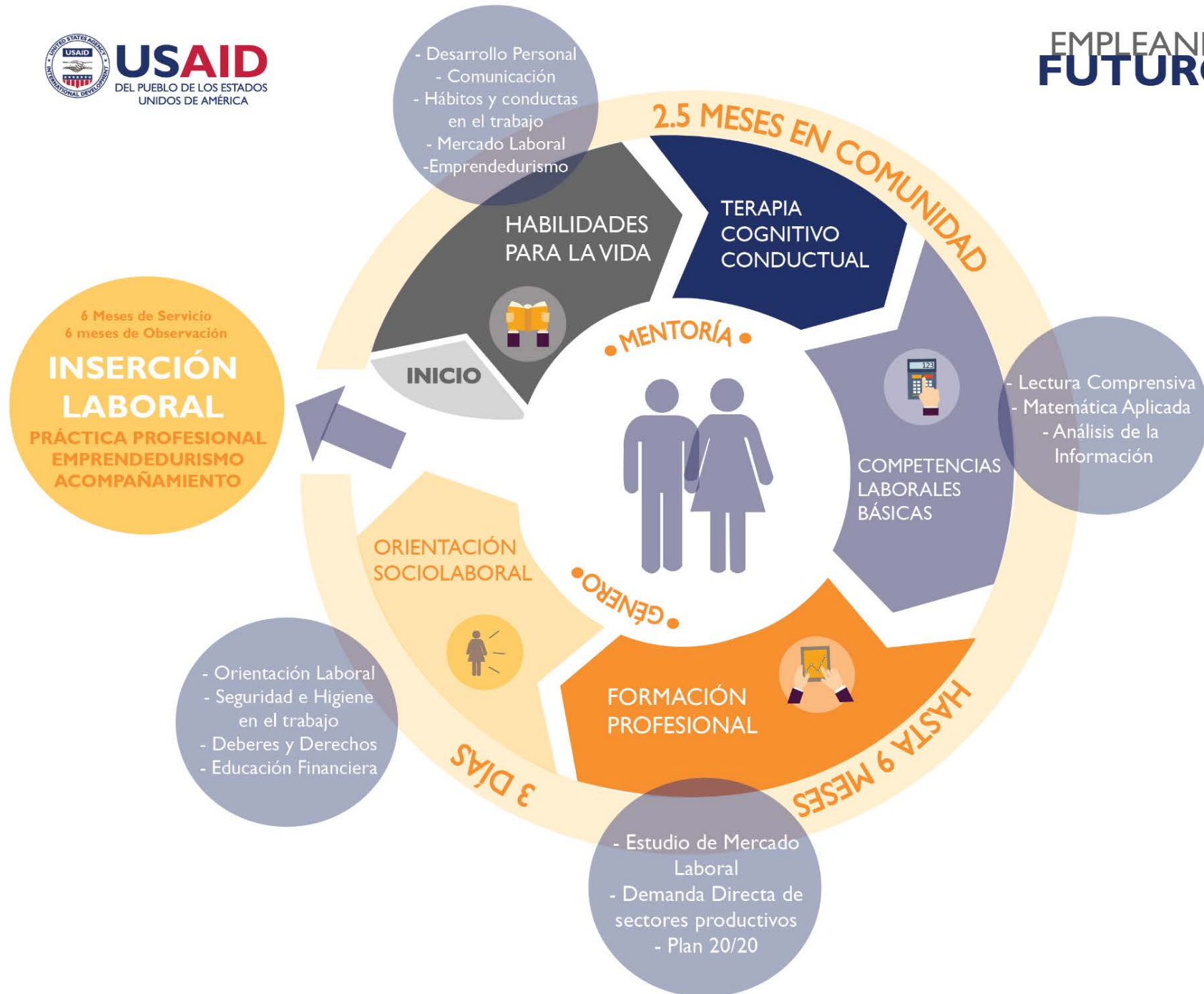


USAID
FROM THE AMERICAN PEOPLE

EMPLEANDO
FUTUROS

ALCANCE DE TRABAJO DE LA CONVOCATORIA





FASE I: FORMACIÓN EN COMUNIDADES.



- ❑ **Promocionar** la formación técnica-vocacional en la sede de las Organizaciones Comunitarias u orientando (Orientación Vocacional) a los jóvenes, a través de visitas a Centros de Formación.
- ❑ **Orientar** al Comité de Análisis Vocacional con relación a la oferta de formación, los criterios a considerar para la formación profesional, contenidos y la demanda laboral.
- ❑ **Compartir** información de los Talleres de Formación y la programación, a los mentores que designen las Organizaciones Comunitarias.



RUTA DE LA FORMACIÓN TÉCNICA VOCACIONAL

FASE II

ACOMPAÑAMIENTO DEL MENTOR

MATRICULA

Jóven: Llena formatos de matrícula y entrega documentos personales requeridos.

INDUCCIÓN AL PROCESO FORMATIVO

Jóven: Asiste a inauguración del proceso formativo, conoce el proyecto, centro de formación y las acciones formativas.

FORMACIÓN TÉCNICA

- Ejes Transversales
- Ferias de oportunidades
- Formación en el CFP
- Práctica Productiva
- Visitas técnicas

ORIENTACIÓN LABORAL (CAPSTONE)

- Módulo Introductorio
- Derechos y Responsabilidades Laborales
- Salud Financiera
- Seguridad y Salud en el Trabajo

El Capstone se realizará durante la formación técnica

CERTIFICACIÓN DE COMPETENCIAS

Centro de Formación: Planifica, prepara y gestiona la logística del proceso de certificación con el INFOP.
Jóven: Asiste al proceso de certificación.

En las ocupaciones que requieren los sectores productivos

GRADUACIÓN

En una ceremonia elaborada por el Proyecto Empleando Futuros el o la jóven recibirá un diploma de certificación de los siguientes servicios:

- Competencias Laborales básicas
- Habilidad para la Vida
- Terapia Cognitiva Conductual
- CAPSTONE
- Formación Técnica Vocacional

FASE 2: FORMACIÓN TÉCNICO-VOCACIONAL



- Gestionar** la información de potenciales grupos de formación, con las Organizaciones Comunitarias.
- Matricular** a los jóvenes, valorando la referencia de las Organizaciones Comunitarias, las oportunidades de empleo y el perfil de los jóvenes.
- Desarrollar** actividades de inducción y la formación técnica-vocacional, de acuerdo con las ocupaciones demandadas por los sectores productivos. Se valoran alianzas estratégicas con empresas que faciliten la formación alterna (Centro-Empresa).
- Evaluar**, certificar el aprendizaje de jóvenes durante la formación, basados en el modelo de formación basada en competencias.

FASE 2: FORMACIÓN TÉCNICO-VOCACIONAL



- ❑ **Coordinar** la certificación de competencias laborales con la institución, empresa u organización que determine el Proyecto Empleado Futuros, si fuere necesario.
- ❑ **Gestionar** la oportunidad de prácticas productivas de los jóvenes, dar seguimiento individual y evaluar su rendimiento, basado en los reportes de los responsables en la empresa.
- ❑ **Documentar** lecciones aprendidas y mejores prácticas en la formación e inserción laboral de jóvenes y las historias de éxito de los beneficiarios destacados.
- ❑ **Presentar** trimestralmente el informe de jóvenes matriculados y jóvenes formados.

RUTA DE INSERCIÓN LABORAL



FASE 3: ORIENTACIÓN E INSERCIÓN LABORAL



- ❑ **Realizar** en coordinación con Empleando Futuros, un análisis permanente de la demanda del mercado laboral para asesorar a los jóvenes y orientar el desarrollo de los talleres.
- ❑ **Coordinar y/o desarrollar** el Taller de Orientación Socio-Laboral (Capstone 24 horas), la cual incluye Deberes y Derechos Laborales, Seguridad e Higiene Ocupacional y Educación Financiera y un repaso de lo aprendido en Habilidades de Vida.
- ❑ **Informar** a las empresas de los grupos de jóvenes en formación, los formados y gestionar mensualmente las opciones para prácticas profesionales y vacantes disponibles.
- ❑ **Asesor** a los jóvenes en Orientación Laboral, durante la formación técnica-vocacional, el proceso de vinculación e inserción laboral y el seguimiento post-inserción.
- ❑ **Asistir** al joven en la elaboración de Plan de Acción y dar seguimiento durante 12 meses, a fin de aumentar las probabilidades de vinculación e inserción laboral.

FASE 3: ORIENTACIÓN E INSERCIÓN LABORAL



- ❑ **Coordinar** con Empleando Futuros, el desarrollo de Ferias de Reclutamiento y encuentros con el Sector Empresarial, en pro de informar de los procesos de formación y de las oportunidades de empleo para jóvenes.
- ❑ **Evaluar** el desempeño de los practicantes en las empresas, basados en hojas de calificación y encuestas de satisfacción en las empresas.
- ❑ **Vincular e insertar** el 50% de los jóvenes formados, basados en los criterios de empleo según Monitoreo, Evaluación y Aprendizajes (MEL).
- ❑ **Presentar** informes de jóvenes formados en Orientación Laboral, jóvenes vinculados y jóvenes insertos laboralmente.
- ❑ **Documentar** lecciones aprendidas y mejores prácticas en la formación e inserción laboral de jóvenes y las historias de éxito de los beneficiarios destacados.

COMUNIDADES CON INTERVENCIÓN



Tegucigalpa M.D.C.

- UMEP 1** - San Miguel (30 de noviembre, Altos de la Sosa, Altos de la Travesía, EEUU, La Era, La Sosa, La Travesía, Mololoa, San Juan del Rancho).
- UMEP 2-** Nueva Capital, Generación 2000, San Francisco, Ramón Amaya Amador, Fátima, La Rosa, Venezuela y 21 de febrero.
- UMEP 2:** 1 de diciembre - Santa Fe - Pedregalito - Las Mercedes - Ayestas, **Campo Cielo**, Flor 1, Flor 2, Zapote Norte y San Martín;
- UMEP 2:** El Carrizal - **Villa Franca** - Casandra;
- UMEP 3:** **Pedregal** - La Trinidad - Oscar Flores; Las Torres - **Flor del Campo**
- UMEP 4:** Villa Nueva - Villa Vieja - Suyapa, Los Pinos.

COMUNIDADES CON INTERVENCIÓN



San Pedro Sula, Cortes

Chamelecón: Distrito 17 (10 de Septiembre, **San Antonio**, Suyapa, Eben-ezer, 15 de Septiembre, Santa Ana Providencia Chotepe) y Distrito 18 (San Isidro, Palmira, **San Juan**, Morales I, Morales II, **Morales III** Lempira);

Rivera Hernández: Distrito 14 (Los Ángeles, Sinaí, Rivera Hernández, Brisas del Sauce, Felipe Zelaya, Kitur, Cerrito Lindo) y Distrito 16 (Central, 6 de Mayo, Venecia, Leonardo Callejas, San Vicente de Paul, Asentamientos Humanos, Llanos de Sula, Alfonso Lacayo, Cristo Viene, Montañita)

UMEP 7 - Satélite: Distrito 12 (Villa Ernestina, El Sauce, Socorro, Calpules, Planes de Calpules, Municipal, Sandoval Sorto, Reparto Lempira, La Pradera, Miguel Ángel Pavón, Ciudad Nueva (Distrito 13))

COMUNIDADES DE INTERVENCIÓN



Choloma, Cortés

Lopez Arellano - Éxitos de Anach - La Victoria - Las Cascadas - Santa Fe Sur, Ceden - INFOP
- 19 septiembre, El Chaparro - El Centro - Santa Fe y Armando Gale.



COMUNIDADES DE INTERVENCIÓN



La Ceiba, Atlántida.

- ❑ Bonitillo, Iero de Mayo, Confite, Sinaí, Las Mercedes, Suyapa, Canelas y San Judas

Tela, Atlántida

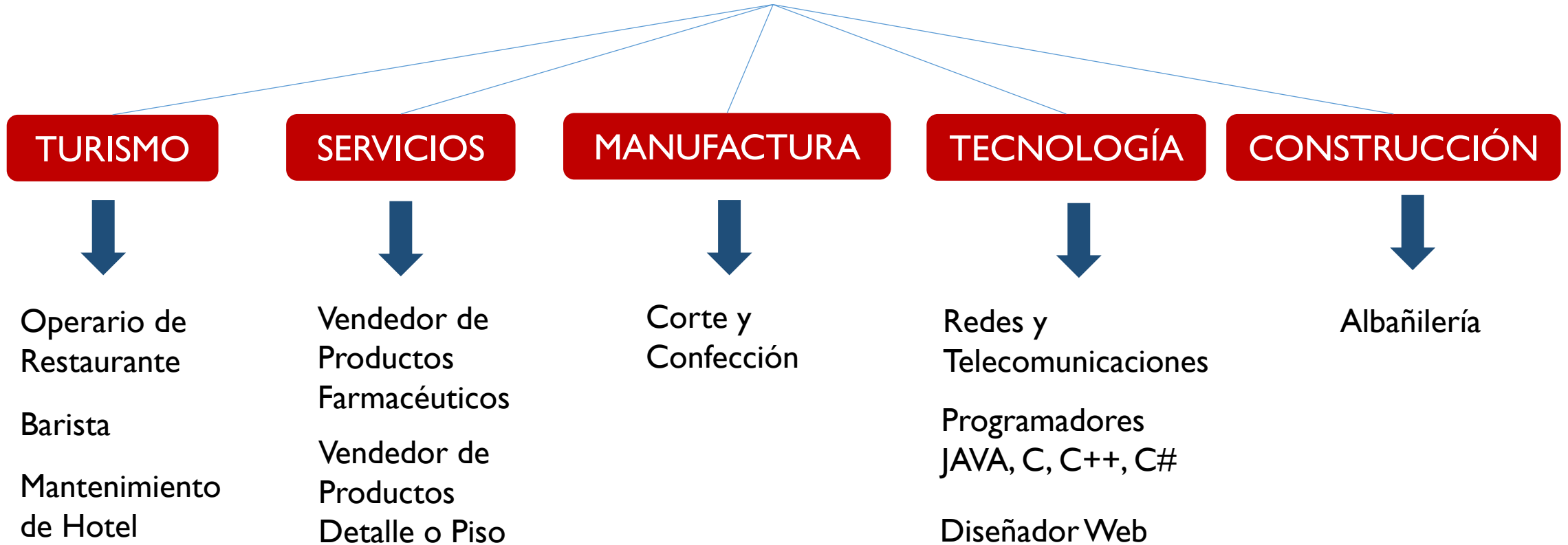
- ❑ El Centro - Poli Deportivo, 4 enero - San Juan - Las Brisas - Barrio Venecia y **Tornabé** (Proyecto piloto).



USAID
FROM THE AMERICAN PEOPLE

EMPLEANDO
FUTUROS

10 OCUPACIONES PRIORIZADAS EN TEGUCIGALPA

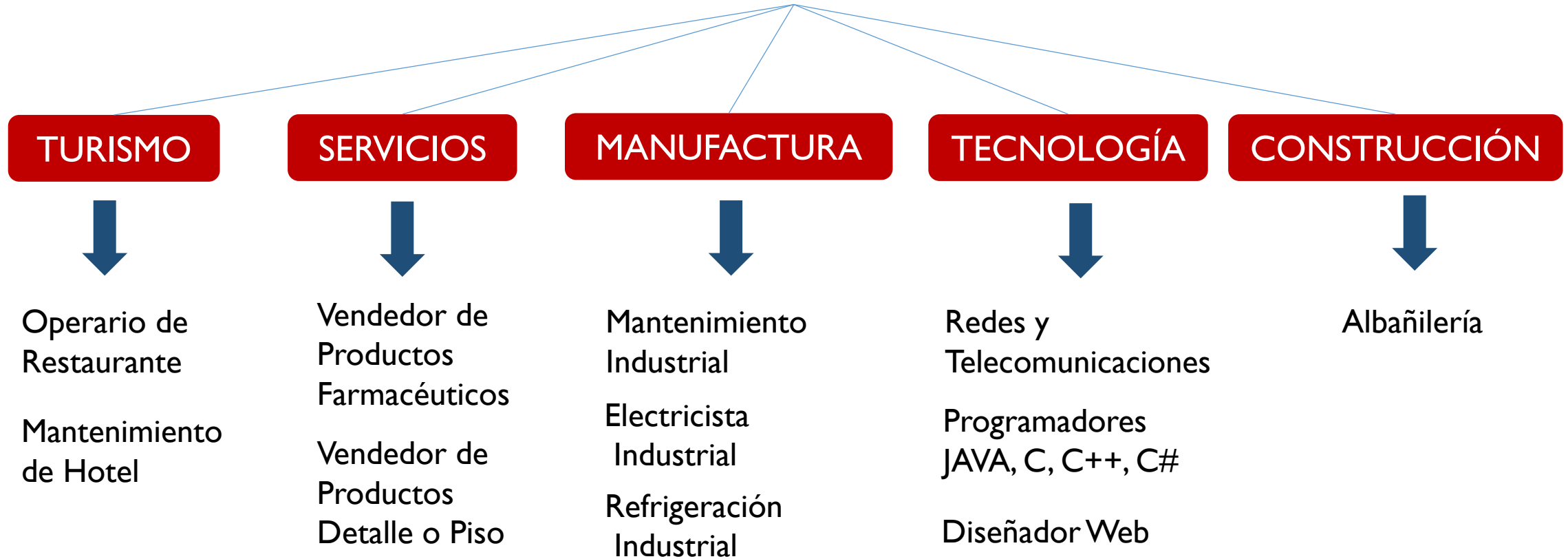




USAID
FROM THE AMERICAN PEOPLE

EMPLEANDO
FUTUROS

11 OCUPACIONES PRIORIZADAS EN SAN PEDRO SULA





USAID
FROM THE AMERICAN PEOPLE

EMPLEANDO
FUTUROS

4 OCUPACIONES PRIORIZADAS EN TELA

TURISMO



Cocinero(a)

Mesero(a)

Mantenimiento
de Hotel

CONSTRUCCIÓN



Albañilería



USAID
FROM THE AMERICAN PEOPLE

EMPLEANDO
FUTUROS

EL ÉNFASIS DE LA FORMACIÓN PARA EL EMPLEO

- Justifique cada proceso de formación en su mejor experiencia, capacidad instalada y los niveles de inserción laboral.
- En la formación puede considerar alianzas con empresas que faciliten la exposición del joven al mundo del trabajo; Una parte en el Centro y la otra en la empresa (formación alterna o dual).
- La formación debe garantizar que jóvenes desarrollan las competencias técnicas; Una buena administración curricular es importante.
- Documentar los procesos, aprendizajes y lecciones; evaluaciones periódicas a jóvenes y resultado final
- Seguimiento permanente al joven en la formación en la empresa y en el empleo

COMPONENTE DE GÉNERO



Sesión Informativa/ Septiembre 2017



USAID
DEL PUEBLO DE LOS ESTADOS
UNIDOS DE AMÉRICA

EMPLEANDO
FUTUROS



USAID
DEL PUEBLO DE LOS ESTADOS
UNIDOS DE AMÉRICA

EMPLEANDO
FUTUROS

¿Cómo integramos enfoque de Género en nuestras propuestas?





USAID
DEL PUEBLO DE LOS ESTADOS
UNIDOS DE AMÉRICA

EMPLEANDO
FUTUROS

**Lo 1.ero
que
debemos
recordar es
que:**

ENFOQUE DE GENERO=JUSTICIA

- ✓ Se refiere a ofrecer a mujeres y hombres oportunidades para el uso y disfrute de **todos** los bienes y servicios de la sociedad
- ✓ En iguales condiciones
- ✓ Y teniendo en cuenta **las particularidades de cada persona**



USAID
DEL PUEBLO DE LOS ESTADOS
UNIDOS DE AMÉRICA

EMPLEANDO
FUTUROS



2.do

**El Enfoque de
Género
complementa la
formación técnica**



USAID
DEL PUEBLO DE LOS ESTADOS
UNIDOS DE AMÉRICA

EMPLEANDO
FUTUROS

3.ero

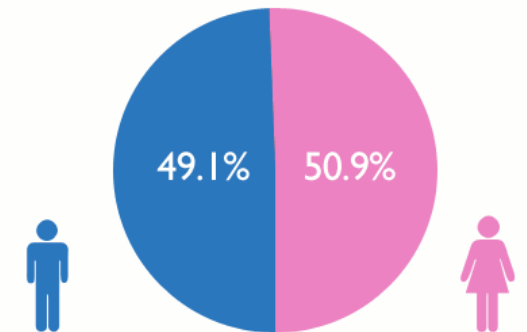
Propicia el Aula Inclusiva

- ✓ **Motiva** a las mujeres a expresar sus opiniones y preguntas
- ✓ **Forma a los hombres** para no interrumpir a las mujeres mientras ellas hablan
- ✓ **Forma a instructoras o instructores** para no promover ni tolerar conductas irrespetuosas entre estudiantes dentro y fuera del aula
- ✓ Forma a instructoras o instructores para que **eviten usar estereotipos** de Género dentro del aula (comentarios, chistes, bromas, etc)



4.to Desarrollo de Estadísticas

- ✓ El Enfoque de Género promueve el registro de participantes por Género (masculino y femenino) para conocer el número exacto de mujeres y hombres participando en diferentes formaciones





USAID
DEL PUEBLO DE LOS ESTADOS
UNIDOS DE AMÉRICA

EMPLEANDO
FUTUROS

5.to

Promoción y registro amigable

- ✓ La promoción de las capacitaciones debe invitar claramente a mujeres y hombres (no invitaciones “generales”)



USAID
DEL PUEBLO DE LOS ESTADOS
UNIDOS DE AMÉRICA

EMPLEANDO
FUTUROS

6.to Acondicio namiento de espacios

- ✓ Si la proporción de madres lo amerita, se puede considerar la instalación de un espacio de cuidado infantil durante las formaciones.
- ✓ Para mayor comodidad/privacidad, las instalaciones deben contar con baños diferenciados para mujeres y para hombres



USAID
DEL PUEBLO DE LOS ESTADOS
UNIDOS DE AMÉRICA

EMPLEANDO
FUTUROS

7.To Informes



- ✓ Los informes deben incluir cualquier desafío, incidencias y resultados en relación a la participación de mujeres, hombres y grupos vulnerables en el proceso de formación



USAID
DEL PUEBLO DE LOS ESTADOS
UNIDOS DE AMÉRICA

EMPLEANDO
FUTUROS

BENEFICIOS DE INTEGRAR EL ENFOQUE DE GÉNERO





USAID
DEL PUEBLO DE LOS ESTADOS
UNIDOS DE AMÉRICA

EMPLEANDO
FUTUROS

COMO UN ENFOQUE TÉCNICO

- ✓ **La visión de género nos ayuda a influir en mayor número de personas** (abarcamos más población)
- ✓ **Es una perspectiva que empodera a las personas más vulnerables**
- ✓ **Resultados más sostenibles en el tiempo** porque estamos tomando en cuenta las necesidades y las particulares de todas las personas



USAID
DEL PUEBLO DE LOS ESTADOS
UNIDOS DE AMÉRICA

EMPLEANDO
FUTUROS

Recordar que :

**ESTAMOS
TRABAJANDO
EN EQUIPO**

Empleando Futuros
brindará un
acompañamiento a las
propuestas para que a
nivel conceptual y
practico el enfoque de
Género sea incluido

LINEAMIENTOS GENERALES

RFA- HON-2- 001



USAID
DEL PUEBLO DE LOS ESTADOS
UNIDOS DE AMÉRICA

EMPLEANDO
FUTUROS



USAID
DEL PUEBLO DE LOS ESTADOS
UNIDOS DE AMÉRICA

EMPLEANDO FUTUROS

AGENDA:

Lineamientos Generales



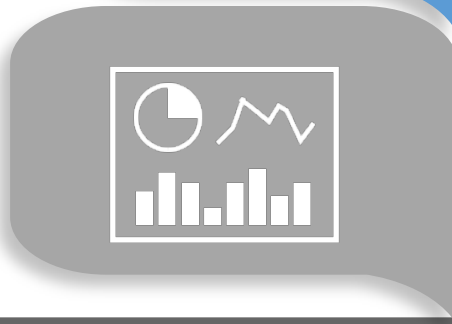
Precondiciones para
Organizaciones Elegibles

Proceso de Adjudicación
RFA



Aplicación Técnica

Aplicación Financiera



Criterios de Evaluación



USAID
DEL PUEBLO DE LOS ESTADOS
UNIDOS DE AMÉRICA

EMPLEANDO
FUTUROS



Lineamientos Generales

Aplicaciones
en el formato
establecido



Cumpliendo la
fecha y hora
límite

Por el medio de
envío
establecido



Organizaciones
Elegibles



USAID
DEL PUEBLO DE LOS ESTADOS
UNIDOS DE AMÉRICA

EMPLEANDO
FUTUROS

Precondiciones para Organizaciones Elegibles



Debidamente registrada en Honduras



Contar con un sistema administrativo que permita cuentas claras del origen y uso de los fondos de la subvención



Proporcionar un número del Sistema Universal de Numeración de Datos Dun and BradStreet (DUNS, por sus siglas en inglés) y la inscripción en el Sistema de Administración de Subvenciones (SAM, por sus siglas en inglés)

*** Consulte las páginas, 9 al 12 de la Solicitud de Aplicación**





USAID
DEL PUEBLO DE LOS ESTADOS
UNIDOS DE AMÉRICA

EMPLEANDO FUTUROS

Propuesta Técnica



Carta de presentación
1 página



Aplicación Técnica

10 páginas:

- Enfoque Técnico
- Metodología e implementación
- Plan de M&E
- Objetivos
- Plan de Gestión – Anexo G
- Desempeño anterior

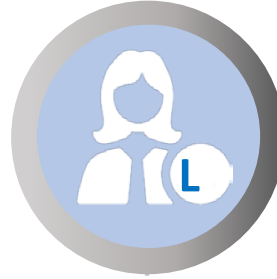
* Consulte las páginas: 14 a la 22, 29 y 34
de la Solicitud de Aplicación

Propuesta Financiera: Presupuesto



1. SALARIOS

- Personal directo o de programa
- Bajo políticas



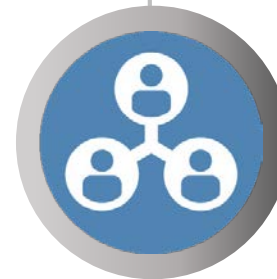
2. BENEFICIOS ADICIONALES

- Describir base del cálculo y sus componentes



3. SERVICIOS TERCERIZADOS

- Consultores / subdonatarios
- Suficiente información para sustentar la razonabilidad del costo



**Consulte las páginas 22 a la 24 de la Solicitud de Aplicación

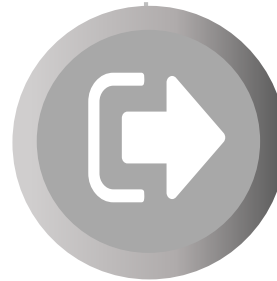


Propuesta Financiera: Presupuesto



4. OTROS COSTOS DIRECTOS

- No incluidos en otras líneas
- Benefician directamente al programa propuesto
e.g. Costos para preparar reportes



5. COSTOS INDIRECTOS (GENERALES Y ADMINISTRATIVOS)

- Se tratarán como costos Directos



Criterios de Evaluación



**** Consulte la página: 25 de la Solicitud de Aplicación**



USAID
DEL PUEBLO DE LOS ESTADOS
UNIDOS DE AMÉRICA

EMPLEANDO FUTUROS

Próximos Pasos

2 días para
remitir
preguntas



Envío de
documento
consolidado de
P&R
11 de Octubre

Límite para
recibir
Propuestas
18 de Octubre



Proceso de
Evaluación y
Adjudicación
15 – 30 días



USAID
DEL PUEBLO DE LOS ESTADOS
UNIDOS DE AMÉRICA

EMPLEANDO
FUTUROS

¡Gracias!

Enviar preguntas a adquisiciones@banyanglobal.com